



maars LIVING WALLS®

string²

die ultimative Wand, mit den ultimativen Werten

Wir suchen bei Maars ständig nach Verbesserungsmöglichkeiten für die Umwelt und bei der Gestaltung von Arbeitsplätzen, an denen sich die Mitarbeiter wohlfühlen und ihr Bestes geben können.

Deshalb haben wir Living Walls entwickelt.

Ein inspirierendes Konzept für wieder montierbare, integrierte Wandlösungen für Bereiche wie zum Beispiel Bürogebäude, Flugverkehr, Gesundheit, Bildung, Gastgewerbe, Industrie und Einzelhandel.

Die weltweit visionärsten Architekten haben sich für Living Walls entschieden. Sie sehen uns seit mehr als 75 Jahren als den Anbieter innovativer Wandlösungen. Lösungen, die zum einen zur Produktivität und zum Wohlbefinden der Mitarbeiter beitragen und sich zum anderen durch Nachhaltigkeit und Wiederverwertbarkeit auszeichnen.

Damit möchten wir die Menschen überraschen und inspirieren. Durch ein einzigartiges visuelles Erlebnis, optimalen Komfort, Wohlbefinden, Sicherheit und Privatsphäre. Nachhaltig, umweltfreundlich und Cradle to Cradle-zertifiziert.

Willkommen in der Welt von Maars!

■ maarslivingwalls.com

living walls



Das modulare, nachhaltige String²-Wandsystem bietet ausgeklügelte und herausfordernde Möglichkeiten für inspirierende, ansprechende und effiziente Arbeits- und Konferenzräume. Das System kombiniert kreative und konstruktive Möglichkeiten und bietet so maximale Gestaltungsfreiheit. Außerdem zeichnet sich String² durch seine ausgezeichneten Leistungen im Brand- und Schallschutz aus.

design

freedom



SILVER



BRONZE

remountable



reduce
reuse
recycle

Mit Maars Living Walls gehen wir weiter, auch wenn es um die Themen Nachhaltigkeit und Kreislaufwirtschaft geht. Modularer Aufbau und erneute Nutzung sind der Standard. Aus diesem Grund sind unsere Wände wieder montierbar. Aufbauen, abbauen und wieder aufbauen. Inklusive des bekannten Service von Maars: Wir kümmern uns um die Lagerung und den Wiederaufbau. Wieder und wieder. Das ist wahrhaft nachhaltig. Und Sie erhalten die Flexibilität, nach der Unternehmen heute verlangen.

Die wesentlichen Kennzeichen der Nachhaltigkeit von String²:

- Gleichmäßige Module; individuell, schnell und einfach zu platzieren
- Stahl ist die Grundlage des Systems
- Komplett demontierbar und wiederverwendbare oder recycelbare Teile
- Wiederverwendbare Paneele; mit einer anderen Oberfläche oder Verarbeitung wird die Wand wieder jahrelang halten

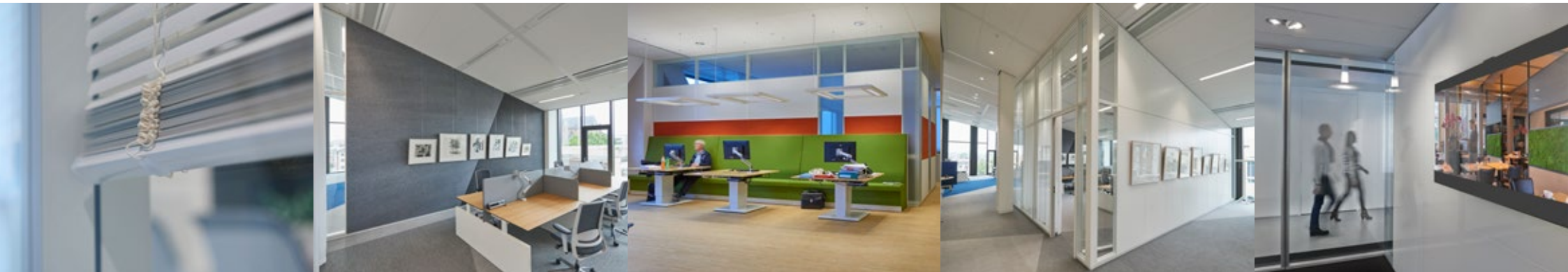
ultimative Form der Funktionalität

Mit String² wird der Standard für die Funktionalität und Anwendbarkeit von Trennwänden gesetzt. Die Grundlage hierfür ist die äußerst robuste Konstruktion in Verbindung mit einem ausgeklügelten modularen Klicksystem. Dadurch werden haltbare, wiederverwendbare und ästhetische Designs mit horizontalen und vertikalen Linien möglich. Es kann mit nahezu unsichtbaren Fugen zwischen den Paneelen ausgeführt werden.

Erkunden Sie ruhig die Höhe mit dem String²-System. Wenn Sie die Produkte stapeln - bis zu sechs Meter hoch - oder mit anderen Materialien und Elementen kombinieren, können Sie ein schlankes Gesamtbild voller eleganter Ästhetik erzeugen. In zahlreichen anspruchsvollen Projekten wurde das vielseitige System bereits international eingesetzt, wobei die kreativen und konstruktiven Möglichkeiten optimal kombiniert wurden.



revitalization



integrierte Funktionalität

Entwickelt wurde String² als die ultimative Systemtrennwand, mit der alles möglich sein sollte. Neben der modularen Bauweise und den maximalen Integrationsmöglichkeiten setzen Sie mit String² auf 'Entwerfen Sie, was Sie für richtig halten & gehen Sie darüber hinaus'. Man denke nur an die hohen Schallwerte, den Brandschutz, die Flexibilität, die Stapelbarkeit bis zu einer noch nie erreichten Höhe, die patentierten integrierten Belüftungsstützen und die speziellen Streben für die Befestigung der Paneele.

Außerdem bietet String² integrierte Module für Licht, Luft, Ton, Multimedia, Klimakontrolle, Schränke, Designpaneele und Möbelemente. Darüber hinaus ist String² für die Zusatzprodukte von Maars Magnetics geeignet, die aus magnetischen Kleiderhaken, Bilderhaken, Dokumentenhaltern, Namensschildern und zahlreichen weiteren smarten Magnetlösungen bestehen.



Aufgrund seiner vielseitigen, funktionellen Eigenschaften und der zahlreichen Kombinations- und Integrationsmöglichkeiten ist das innovative Wandsystem String² für den Einsatz im Gesundheitsbereich sehr gefragt. Die Stahlwände punkten in den Bereichen Hygiene, Brandschutz, Luftdichtheit, Nachhaltigkeit und Akustik. Außerdem sind sie resistent gegen Röntgenstrahlen und können mit antibakteriellen Beschichtungen versehen werden.



health care



Mercedes-Benz

北京奔驰汽车有限公司
BEIJING BENZ AUTOMOTIVE CO., LTD.

endless combinations



String² lässt sich dank des Bi-Block-Prinzips praktisch uneingeschränkt mit Materialien und Elementen kombinieren. Man denke beispielsweise an eine Wand, die auf der einen Seite mit Stahl und auf der anderen Seite mit Textil, Holz oder einem anderen Material verkleidet ist. Diese wiederum lässt sich problemlos mit einer Vielzahl von Verglasungsoptionen kombinieren. Nehmen Sie beispielsweise eine Doppel-, Einfach- oder Halbverglasung, in Kombination mit einem einzigartigen Absorptionspaneel für optimale Absorption und Schallisolierung oder mit integrierten horizontalen Jalousien.

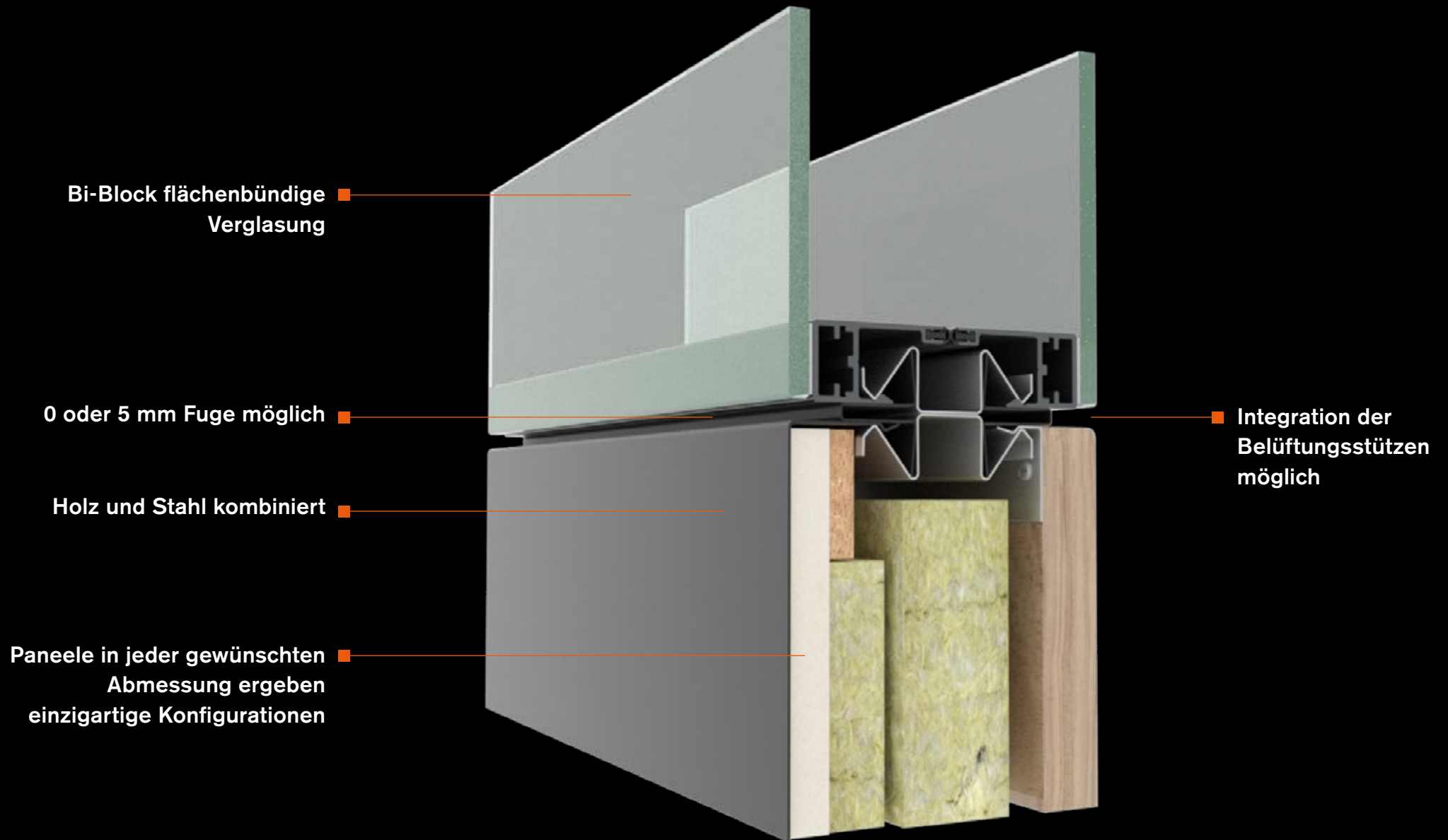


Merkmale & Vorteile

Dank des innovativen Maars-Klicksystems können sämtliche String²-Elemente schnell und problemlos verbunden werden. Das verleiht Ihnen eine permanente Flexibilität in Bezug auf zukünftige Änderungen.

- Unendliche Verarbeitungsmöglichkeiten
- Flexibelste Konfiguration
- Schallsolierung von bis zu 55 dB
- Brandschutz von EI 60
- Problemlose Installation dank des patentierten Klicksystems
- Cradle-to-Cradle Bronze / Silver zertifiziert







maximale Performance

In String² vereinen sich Funktionalität, Nachhaltig- und Vielseitigkeit mit einer maximalen Performance. Die Leistungen der String²-Wandlösungen im Schall- und Brandschutz sind beispiellos. Der Brandschutz wurde in Übereinstimmung mit den EN-Normen mit einem Wert von EI 60 getestet.



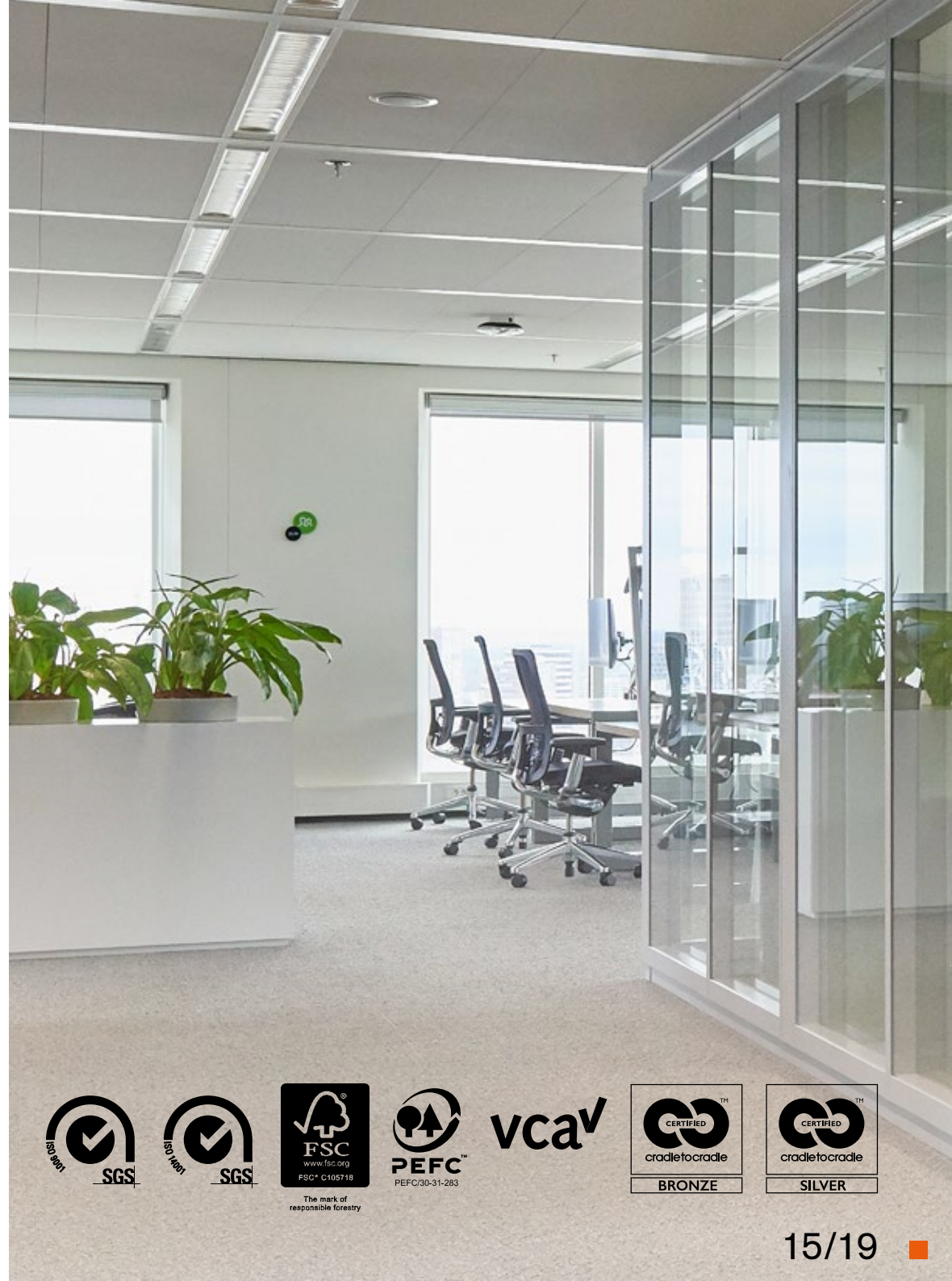
committed to circularity

Für Maars steht das menschliche Wohlbefinden in jedem Raum im Vordergrund. Stets sind wir auf der Suche nach nachhaltigen, verantwortungsvollen Lösungen und erkunden kontinuierlich neue Produktionstechniken. Die Begriffe Reduzieren, Wiederverwenden und Recyceln sind tief in unserer Unternehmensphilosophie verwurzelt: angefangen bei umweltfreundlichen Beschichtungen bis hin zum CO₂-Ausgleich und der schlanken 5S-Fertigung. Unsere Produkte unterstützen Sie bei der Verbesserung Ihrer BREEAM- und LEED-Bewertungen. Wir haben ein integriertes operatives Managementsystem für alle kritischen Qualitäts-, Umwelt- und Sicherheitsprozesse eingeführt, um unsere Qualitäts-, Umwelt-, Gesundheits- und Sicherheitspolitik vollständig unter Kontrolle zu haben. Durch die Überprüfung des gesamten Produktionsprozesses können wir effizienter produzieren und gleichzeitig den Energieverbrauch senken. Das fortlaufende Engagement seitens Maars in Bezug auf Innovation und Kreislaufwirtschaft wurde mit dem Cradle-to-Cradle-Bronze-Zertifikat für alle unsere Wandsysteme und der ISO-9001 / ISO-14001-Zertifizierung anerkannt. (Fragen Sie nach unseren zertifizierten Produkten).



reduce
reuse
recycle

string²



The mark of
responsible forestry



Innenräume entwerfen und gestalten – jenseits Ihrer Vorstellungskraft

Mit Maars 4D erhalten Sie eine intelligente, hochgradig visuelle und intuitive Raumplanungssoftware, die Ihnen die Spezifizierung und den Vertrieb von Produkten erleichtert. Mit Maars 4D erstellen Sie realitätsnahe Visualisierungen. Dazu gehört auch ein virtueller Rundgang durch Ihre zukünftigen Räume. So ermöglichen Sie Ihrem Kunden ein unvergessliches Erlebnis, noch bevor Sie mit der Installation begonnen haben.



maars 4D

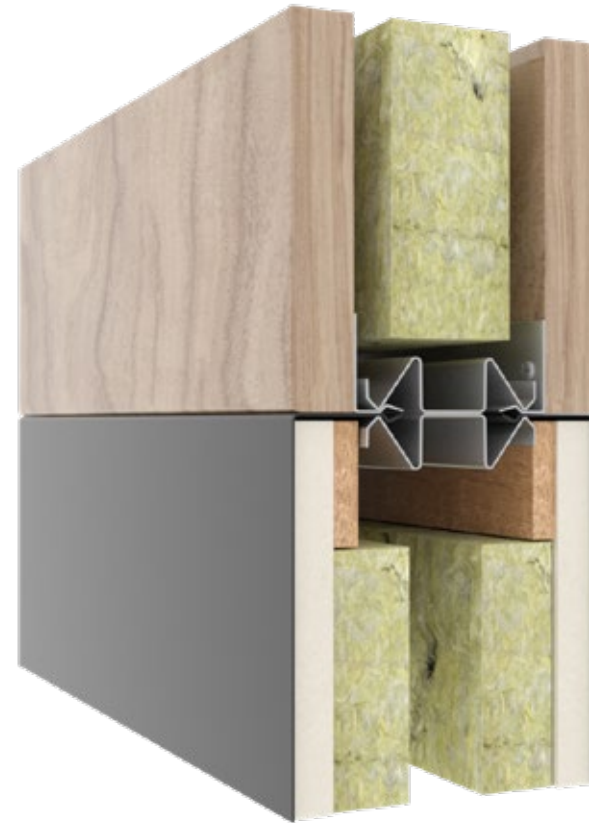
siehe www.maarslivingwalls.com
und entdecken Sie die
Möglichkeiten



große Performance, einzigartige Details



Querschnitt der Unterseite der Wand. Mit Sockel für flexible Aufstellung.



Nahtlose Verbindung mit 0-Fuge zwischen Paneelen mit verschiedener Verarbeitung.

technische Daten

BESCHREIBUNG

Demontierbare Systemtrennwand mit Stahl- und/oder Spanplattenpaneelen.

KONSTRUKTION

Wandstärke: 100 mm

Anschlüsse Boden/Decke 1,5 mm verzinkte Stahlprofile

Klemmleisten aus verzinktem Stahl mit 0 oder 5 mm Fuge.

Horizontale und vertikale Teilung möglich.

GESCHLOSSENE MODULE

- 0,8 mm verzinkter Stahl mit einer Rückwand aus 12,5 mm Gipskarton und integrierter Klemmvorrichtung.
- 18 mm Spanplatte mit Melamin-, HPL- oder Furnierdeckschicht
- Mit Stoff verkleidete Stahlplatten

TÜR-MODULE

Türrahmen: Stahl oder Aluminium

Breites Sortiment an 40 mm oder 100 mm dicken Türen

VERGLASTE MODULE

Fensterrahmen, Aluminium, Doppelverglasung mit 4, 6 oder 8 mm Glas in Monoblock, Bi-Block oder Bi-Block flächenbündig

STANDARD-ABMESSUNGEN

Höhe 3100 mm

Breite 900/1200 mm

Nominale Sockelhöhe

• 10 - 40 mm Decke

• 10 - 60 mm Boden

Gewicht ca. 35 kg/m²

VERARBEITUNGEN

- Oberflächenbehandlung
 - Sichtbare Metallteile: umweltfreundliche Epoxid-Pulverbeschichtung, Schichtdicke ca. 80µm. Auf der Grundlage der Standardfarben von Maars. Weitere Farben auf Anfrage.

- Umfangreiche Auswahl an Verarbeitungen mit Stoff, HPL und Furnier erhältlich.

• Verglasung

- Verschiedene Optionen sind möglich, z.B. akustisch laminiert, beschichtet, Sichtschutzglas oder sandgestrahlt.

INSTALLATIONSTOLERANZEN

Boden +/- 13 mm

Decke +/- 13 mm

INTEGRATION VON ELEKTRO- UND

Datenleitungen

Perforierte Klemmschienen machen es möglich, die Verdrahtung in die Wand zu integrieren. Demontierbare Paneele machen die Wand für Nachrüstungen leicht zugänglich.

LÄRM

Gewichteter Schallisierungsindex gemäß EN ISO 717-1

Geschlossene Module, Stahl: bis zu Rw 55 dB

Geschlossene Module, Spanplatten: bis zu Rw 50 dB

Verglaste Module: bis zu Rw 51 dB

Türmodul geschlossen: bis zu Rw 44 dB

Verglaste Türmodule: bis zu Rw 41 dB

FEUER

Brandschutz in Übereinstimmung mit EN 1363-2, EN 1364-1 und EN 1634-1.

Geschlossen: bis EI 60

Verglast: bis EI 60

Tür: bis EI 60

LIVING OPTIONS

Wir bei Maars bieten ein breites Spektrum von Wandtypen abhängigen Optionen an, die in unsere Wandsysteme integriert werden können. Belüftungsstützen, akustische Paneele, Schränke, Regalträger, Paneele mit Klimaregelung, dynamisches Licht, Multimedia, stoffbezogene Paneele, Sichtschutzglas oder Maars Magnetics. Erkundigen Sie sich bei Ihrem Sales Project Manager nach dem Gesamtsortiment.



maars LIVING WALLS®

products

Styleline	lineaCube
Metaline	Doors
String ²	Living Options
Panorama	M923.
Horizon	Core
lalinea	

expertise

Office	Airport
Care & Cure	Hospitality
Education	Industrial
Revitalisation	Automotive